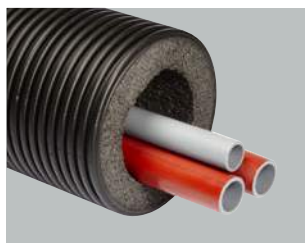


ELASTYCZNE RURY PREIZOLOWANE



Flexalen 600™

Elastyczne rury preizolowane dla systemów ciepłowniczych i chłodniczych



Flexalen 1000+ multiline™

Elastyczne rury preizolowane dla systemów ciepłowniczych i chłodniczych z różną ilością rur roboczych



Flexalen™ kształtki

Kolana, pierścienie, redukcje, trójniki i inne elementy do montażu rur Flexalen



Flexalen 600 Compact™

Kompaktowy, pełnoizolowany system rur do domów jedno- i wielorodzinnych



Flexalen HT™

Preizolowana rura falista ze stali szlachetnej dla instalacji solarnych



Protectube™

Kanały izolacyjne – idealne jako uniwersalna ochrona dla wszystkich rodzajów kabli i rur wrażliwych na wysoką temperaturę lub wysokie ciśnienie



Flexalen HRV™

Optymalne rozwiązanie dla systemów wentylacji mechanicznej (rekuperatory)

SPIS TREŚCI

Flexalen™	97
Rury	100-103
Złączki elektrooporowe	104-105
Złączki BCA	106
Złączki Wipex	106
Punkty stałe	106
Adaptory kołnierzone	107
Kształtki PB	108-109
Kolana i trójniki prefabrykowane	110
Końcówki gumowe	111
Kształtki systemu	112
Flexalen 600 Compact™	113
Rury	115
Dodatki i akcesoria	115
Flexalen HT™	117
Elementy systemu	119
Protectube™	121
Kanały izolacyjne	123
Flexalen HRV™	125
Rury, kolana, łączniki	127

DEFINICJA DOSTĘPNOŚCI

Orientacyjne terminy realizacji dostaw produktów:

A – wysyłka do 3 - 4 dni roboczych*

B – wysyłka od 1 do 3 tygodni

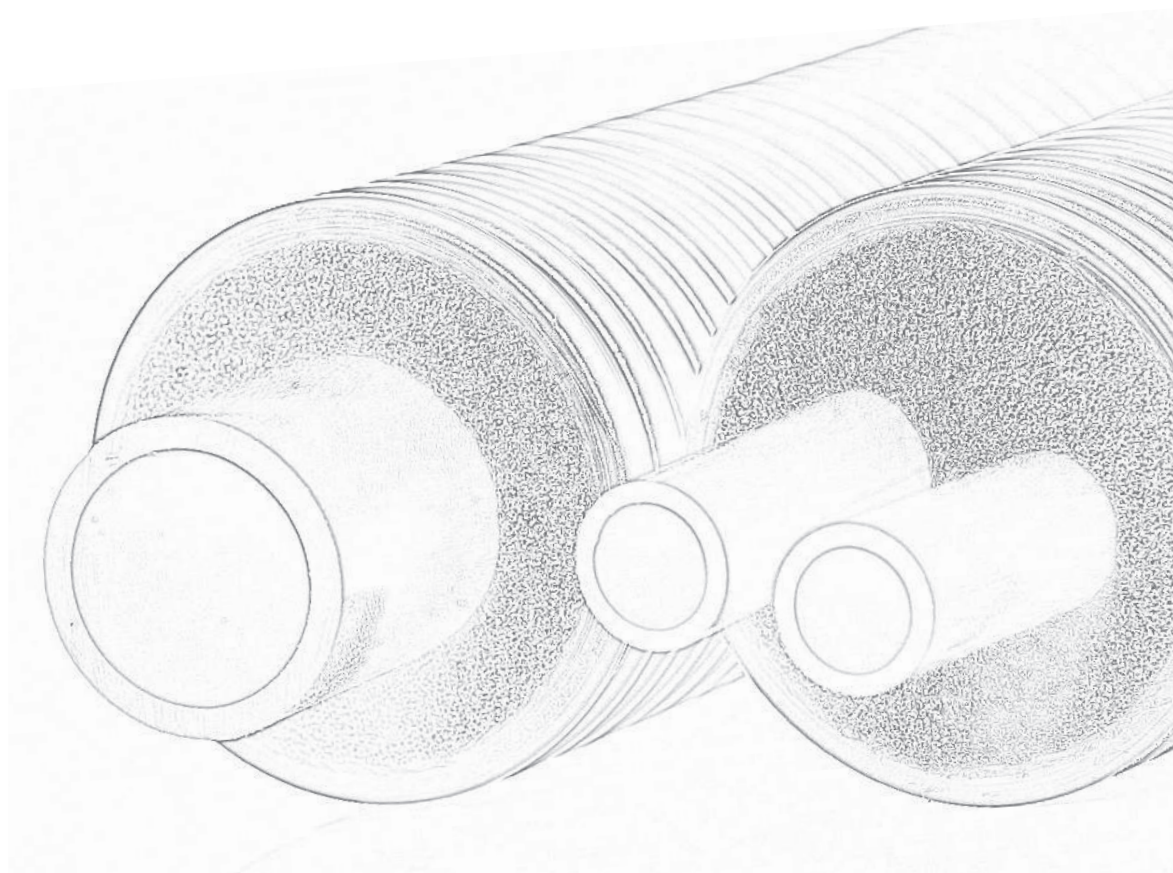
C – czas realizacji będzie potwierdzony indywidualnie dla wybranego asortymentu

* Czas realizacji zamówienia z dostawą do klienta dla zamówień złożonych do g. 12.00.
Dla zamówień złożonych po g. 12.00 należy doliczyć dodatkowy dzień roboczy.

Flexalen™

elastyczne rury preizolowane dla systemów ciepłowniczych i chłodniczych

- nowoczesny i trwały
- dostarczany w zwojach pod wymiar
- duża elastyczność systemu
- bardzo dobra izolacyjność piany poliolefinowej i rury roboczej





Dane techniczne

Produkt	Elastyczna rura preizolowana produkowana w procesie ciągłym. Rura robocza z polibutylenu (PB) – najnowocześniejsze tworzywo sztuczne dla instalacji. Izolacja – wysokiej jakości poliolefinowa pianka izolacyjna o strukturze zamkniętokomórkowej.
Rodzaje produktu	<p>Flexalen 600™</p> <ul style="list-style-type: none"> - rury pojedyncze - rury podwójne bliźniacze <p>Flexalen 1000+ MULTILINE™</p> <ul style="list-style-type: none"> - rury podwójne – ciepła woda + cyrkulacja - rury wieloprzewodowe wg zastosowań indywidualnych - rury w sztangach <p>Flexalen SL™</p> <p>Flexalen™ – złączki i kształtki</p> <ul style="list-style-type: none"> - kształtki polibutylenowe do zgrzewania - złączki BCA - złączki Wipex - punkty stałe - przejścia ścienne - kolana i trójniki prefabrykowane - zestawy izolacyjne - dodatki montażowe
Zastosowanie	Przesył wody grzewczej, ciepłej wody użytkowej, czynników chłodniczych oraz wody zimnej, ścieków itp.
Dobór i montaż	Dobór produktów Flexalen™ na podstawie projektu. Skrócony dobór średnic w postaci tabelarycznej dostępny w Thermaflex. Thermaflex oferuje doradztwo techniczne przy kompletowaniu zamówienia. Montaż systemu Flexalen zgodnie z instrukcją montażu Flexalen™
Cecha / właściwość	Wynik
Rura robocza (PB)	
Gęstość	0,93 g/cm ³
Wydłużalność cieplna	0,13 mm/mK
Moduł sprężystości	420 MPa
	Żywotność rur z PB obliczona jest na 50 lat przy ciągłej temperaturze pracy 70°C i ciśnieniu 10 bar.
Izolacja	
Gęstość pianki izolacyjnej	30-40 kg/m ³
Chłonność wody	Nie większa niż 2% po 28 dniach zanurzenia próbki
Rura osłonowa zachowana według DIN 8075	Wykonane z polietylenu wysokiej gęstości (HDPE). Jakość, odporność chemiczna
Aprobata techniczna	produkt zgodny z normą PN-EN 15632-1 oraz PN-EN 15632-3

Aktualne dopuszczenia, aprobaty, atesty, raporty z badań technicznych dostępne na stronie www.thermaflex.com.pl



TABELA DOBORU ŚREDNIC

Obciążenia cieplne dla zadanych średnic											
Dn	20	25	32	40	50	65	80	100	100	125	150
Dw	20,4	26	32,6	40,8	51,4	61,2	73,6	90	102,2	114,4	130,8
Dz	25	32	40	50	63	75	90	110	125	140	160

Dn = średnica nominalna; Dw = średnica wewnętrzna, Dz = średnica zewnętrzna

ΔT 20 stopni (np.: 90°C - 70°C)											
kW	25	44	69	110	173	246	356	533	687	861	1126

v=1 m/s (prędkość)

ΔT 25 stopni (np.: 90°C - 65°C)											
kW	31	56	87	137	217	308	445	666	859	1077	1408

v=1 m/s (prędkość)

ΔT 30 stopni (np.: 90°C - 60°C)											
kW	38	67	104	165	260	370	534	800	1031	1292	1690

v=1 m/s (prędkość)

ΔT 35 stopni (np.: 90°C - 55°C)											
kW	44	78	121	193	303	432	623	933	1203	1507	1972

v=1 m/s (prędkość)

ΔT 40 stopni (np.: 90°C - 50°C)											
kW	50	89	140	220	346	494	712	1066	1375	1722	2253

v=1 m/s (prędkość)

Przybliżone spadki ciśnienia											
Pa/m (1m/s)	555	402	300	231	175	140	112	88	75	66	56
Pa/m (2m/s)						510	410	319	274	239	204
Pa/m (3m/s)								595	520	440	

Prosimy stosować następujący przelicznik obciążeń cieplnych dla wyższych prędkości przepływu.

v=2 m/s	Przelicznik = 2
v=3 m/s	Przelicznik = 3

Flexalen 600™ – rura podwójna (zasilanie i powrót) – ogrzewanie



Numer katalogowy	Średnica zewn. rury roboczej (mm)	Średnica zewn. płaszczka	Max. długość zwoju (m)	Cena / m	Dostępność
VS-RH125A2/25	2x25	125	300	192,72	A
VS-RH125A2/32	2x32	125	300	220,84	A
VS-RH160A2/40	2x40	160	150	309,90	A
VS-RH160A2/50	2x50	160	150	352,46	A
VS-RH200A2/63	2x63	200	125	543,64	A

Flexalen 600™ – rura pojedyncza – ogrzewanie



Numer katalogowy	Izolacja	Średnica zewn. rury roboczej (mm)	Średnica zewn. płaszczka	Max. długość zwoju (m)	Cena / m	Dostępność
VS-RH90A25	Standard	25	90	500	113,64	B
VS-RH90A32	Standard	32	90	500	122,24	B
VS-RH125A32	Plus	32	125	300	168,32	B
VS-RH90A40	Standard	40	90	500	143,42	B
VS-RH125A40	Plus	40	125	300	186,14	B
VS-RH125A50	Standard	50	125	300	207,96	B
VS-RH160A50	Plus	50	160	150	250,94	B
VS-RH125A63	Standard	63	125	300	261,10	A
VS-RH160A63	Plus	63	160	150	306,96	B
VS-RH125A75	Standard	75	125	150	327,96	B
VS-RH160A75	Plus	75	160	150	357,20	A
VS-RH160A90	Standard	90	160	150	432,38	A
VS-R200A110	Standard	110	200	110	582,32	A
VS-R200A125	Standard	125	200	80	756,48	B

Definicja dostępności – patrz strona 96

Flexalen 600™ – rura pojedyncza – instalacje sanitarne



Numer katalogowy	Średnica zewn. rury roboczej (mm)	Średnica zewn. płaszczka	Max. długość zwoju (m)	Cena / m	Dostępność
VS-RS90A25	25	90	500	110,26	A
VS-RS90A32	32	90	500	118,32	A
VS-RS90A40	40	90	500	137,08	A
VS-RS90A50	50	90	500	157,98	A
VS-RS125A63	63	125	300	244,58	A
VS-RS125A75	75	125	300	284,06	B
VS-RS160A75	75	160	150	339,48	A
VS-RS160A90	90	160	150	401,66	A
VS-R200A110	110	200	110	582,32	A
VS-R200A125	125	200	80	756,48	B

Definicja dostępności – patrz strona 96

Flexalen 1000+™ – Multiline™, rura podwójna (zasilanie i powrót) – instalacje sanitarne



Numer katalogowy	Średnica zewn. rury roboczej (mm)	Średnica zewn. płaszczka	Max. długość zwoju (m)	Cena / m	Dostępność
FV+RS125A32A25	32 + 25	125	150	191,32	A
FV+RS160A40A25	40 + 25	160	100	246,64	A
FV+RS160A50A25	50 + 25	160	100	279,34	B
FV+RS200A50A25	50 + 25	200	50	347,70	C
FV+RS200A63A25	63 + 25	200	50	453,24	C
FV+RS200A63A32	63 + 32	200	50	410,00	C
FV+RS200A63A40	63 + 40	200	50	425,64	C

Flexalen 1000+™ – Multiline™, różna ilość rur roboczych* – instalacje sanitarne / ogrzewanie



* Na specjalne zamówienie przygotowywane są zwoje ze zmienną ilością rur przewodowych

Numer katalogowy	Średnica zewn. rury roboczej (mm)	Średnica zewn. płaszczka	Max. długość zwoju (m)	Cena / m	Dostępność
FV+R160H2/25A20	2x25/20	160	wg zamówienia	321,02	C
FV+R160H2/25A25	3x25	160	wg zamówienia	324,08	C
FV+R160H2/32A25	2x32/25	160	wg zamówienia	352,06	C
FV+R200H2/32A32	3x32	200	wg zamówienia	400,34	C
FV+R200H2/40A25	2x40/25	200	wg zamówienia	430,24	C
FV+R200H2/40A32	2x40/32	200	wg zamówienia	442,50	C
FV+R200H2/50A25	2x50/25	200	wg zamówienia	493,48	C
FV+R200H2/50A32	2x50/32	200	wg zamówienia	505,74	C
FV+R160H2/25A2/20	2x25/2x20	160	wg zamówienia	344,58	C
FV+R160H2/25A25A20	3x25/20	160	wg zamówienia	347,44	C
FV+R160H2/32A25A20	2x32/25/20	160	wg zamówienia	416,36	C
FV+R200H2/32A32A20	3x32/20	200	wg zamówienia	404,94	C
FV+R200H2/40A25A20	2x40/25/20	200	wg zamówienia	429,28	C
FV+R200H2/40A32A25	2x40/32/25	200	wg zamówienia	444,42	C
FV+R200H2/50A25A20	2x50/25/20	200	wg zamówienia	492,52	C
FV+R200H2/50A32A25	2x50/32/25	200	wg zamówienia	507,68	C

Definicja dostępności – patrz strona 96

Flexalen SL™ – rury w sztangach z izolacją poliolefinową – ogrzewanie



Numer katalogowy	Średnica zewn. rury roboczej (mm)	Średnica zewn. płaszcza	Max. długość zwoju (m)	Cena / m	Dostępność
F-SL125H63/6	63	125	5,8	na zapytanie	C
F-SL160H75/6	75	160	5,8	na zapytanie	C
F-SL160H90/6	90	160	5,8	na zapytanie	C

FLEXALEN SL™ – rury w sztangach z izolacją poliolefinową – instalacje sanitarne



Numer katalogowy	Średnica zewn. rury roboczej (mm)	Średnica zewn. płaszcza	Max. długość zwoju (m)	Cena / m	Dostępność
F-SL125A63/6	63	125	5,8	na zapytanie	C
F-SL160A75/6	75	160	5,8	na zapytanie	C
F-SL160A90/6	90	160	5,8	na zapytanie	C
F-SL200A110/6	110	200	5,8	na zapytanie	C
F-SL200A125/6	125	200	5,8	na zapytanie	C

FLEXALEN SL™ – rury w sztangach z izolacją poliuretanową PUR



Numer katalogowy	Średnica zewn. rury roboczej (mm)	Średnica zewn. płaszcza	Max. długość zwoju (m)	Cena / m	Dostępność
FV-R225A140/12	140	225	11,8	na zapytanie	C
FV-R250A160/12	160	250	11,8	na zapytanie	C
FV-R315A225/5,8	225	315	5,8	na zapytanie	C

Definicja dostępności – patrz strona 96

Flexalen™ – złączki elektrooporowe

Program złączek do grzewania elektrooporowego



Produkt	Nr katalogowy	Średnica Dz [mm]	Cena	Dostępność
Mufa elektrooporowa	GF-EM20	20	42,55	B
	GF-EM25	25	51,52	A
	GF-EM32	32	63,28	A
	GF-EM40	40	90,16	A
	GF-EM50	50	138,35	A
	GF-EM63	63	161,30	A
	GF-EM75	75	374,68	A
	GF-EM90	90	443,56	A
	GF-EM110	110	558,36	A



Kolano elektrooporowe 90°	GF-W20/90	20	43,69	B
	GF-W25/90	25	53,76	A
	GF-W32/90	32	66,64	A
	GF-W40/90	40	90,16	A
	GF-W50/90	50	151,23	A
	GF-W63/90	63	208,90	A
	GF-W75/90	75	491,16	A
	GF-W90/90	90	607,67	A
	GF-W110/90	110	799,77	A



Trójnik elektrooporowy równoprzelotowy	GF-T20	20	67,73	B
	GF-T25	25	76,73	A
	GF-T32	32	90,16	A
	GF-T40	40	124,90	A
	GF-T50	50	140,03	A
	GF-T63	63	183,71	A
	GF-T75	75	758,87	A
	GF-T90	90	892,22	A
	GF-T110	110	1 116,20	A

Definicja dostępności – patrz strona 96



Flexalen™ – złączki elektrooporowe

Program złączek do zgrzewania elektrooporowego



Produkt	Nr katalogowy	Średnica Dz [mm]	Cena	Dostępność
Redukcja elektrooporowa	GF-RED32/25	32/25	49,85	A
	GF-RED40/20	40/20	52,27	B
	GF-RED40/25	40/25	61,04	A
	GF-RED40/32	40/32	58,30	A
	GF-RED50/25	50/25	62,77	A
	GF-RED50/32	50/32	62,72	A
	GF-RED50/40	50/40	67,76	A
	GF-RED63/25	63/25	71,13	A
	GF-RED63/32	63/32	71,13	A
	GF-RED63/40	63/40	71,13	A
	GF-RED63/50	63/50	76,73	A
	GF-RED75/63	75/63	201,05	A
	GF-RED90/63	90/63	257,63	A
	GF-RED90/75	90/75	356,19	A
	GF-RED110/63	110/63	356,19	A
GF-RED110/75	110/75	490,05	A	
GF-RED110/90	110/90	533,73	A	
Trójnik elektrooporowy redukcyjny	GF-T25/20/25	25/20/25	62,93	B
	GF-T32/20/32	32/20/32	77,88	B
	GF-T32/25/25	32/25/25	81,77	B
	GF-T32/25/32	32/25/32	86,24	B
	GF-T40/20/40	40/20/40	119,86	B
	GF-T40/25/40	40/25/40	119,86	B
	GF-T40/32/40	40/32/40	119,86	B
	GF-T50/25/50	50/25/50	160,18	B
	GF-T50/32/50	50/32/50	160,18	B
	GF-T63/25/63	63/25/63	179,78	B
GF-T63/40/63	63/40/63	179,78	B	
Kolano elektrooporowe 45°	GF-W20/45	20	53,86	B
	GF-W25/45	25	65,52	B
	GF-W32/45	32	72,00	B
	GF-W40/45	40	90,16	B
	GF-W50/45	50	142,95	B
	GF-W63/45	63	213,94	B
	GF-W75/45	75	542,70	B
	GF-W90/45	90	706,22	B
GF-W110/45	110	886,02	B	



Definicja dostępności – patrz strona 96

Flexalen™ – kształtki

Flexalen - katalog kształtek systemu



Produkt	Numer katalogowy	Dz rura robocza (mm)	Gwint	Cena / szt.	Dostępność
Złączka przejściowa BCA z gwintem zewnętrznym	BCA-PB20/2,8	20	1/2"	104,12	A
	BCA-PB25/2,3	25	3/4"	76,93	A
	BCA-PB32/3,0	32	1"	131,21	A
	BCA-PB40/3,7	40	1 1/4"	169,80	A
	BCA-PB50/4,6	50	1 1/2"	264,20	A
	BCA-PB63/5,8	63	2"	398,26	A
	BCA-PB75/6,9	75	2 1/2"	534,75	A
	BCA-PB90/8,2	90	3"	620,36	A
	BCA-PB110/10,0	110	4"	775,33	A
Wipex – złączka przejściowa z gwintem zewnętrznym	WAK32/2,9	32	1"	163,92	A
	WAK40/3,7	40	1 1/4"	206,14	A
	WAK50/4,6	50	1 1/4"	315,61	A
	WAK63/5,7	63	2"	421,14	A
	WAK75/6,8	75	2"	662,73	A
	WAK90/8,2	90	3"	924,73	A
	WAK110/10,0	110	3"	1 136,77	A
Punkty stałe	F-RCLAMP2/25	2*25	3/4"	356,22	A
	F-RCLAMP2/32	2*32	1"	365,78	A
	F-RCLAMP2/40	2*40	5/4"	365,08	A
	F-RCLAMP2/50	2*50	6/4"	369,88	A
	F-RCLAMP2/63	2*63	2"	382,15	A
	F-RCLAMP25	25	3/4"	234,06	B
	F-RCLAMP32	32	1"	245,66	B
	F-RCLAMP40	40	5/4"	280,49	B
	F-RCLAMP50	50	6/4"	285,25	B
	F-RCLAMP63	63	2"	982,65	B
	F-RCLAMP75	75	3"	982,65	B
	F-RCLAMP90	90	3"	1 003,14	B
	F-RCLAMP110	110	3 3/4"	1 160,09	B



Definicja dostępności – patrz strona 96



Flexalen™ – kształtki

Flexalen - katalog kształtek systemu. **Adaptor kołnierzyowy do zgrzewania polifuzyjnego lub doczołowego**



Dz rura robocza (mm)	Gwint	Numer katalogowy	Cena / szt.	Dostępność	Numer katalogowy	Cena
25	3/4"	GP-LOSF25-10	64,40	B	PB-FLANSCH 25	86,25
		PB-BUNDBU25N	21,85	B		
32	1"	GP-LOSF32-10	68,34	B	PB-FLANSCH 32	95,79
		PB-BUNDBU32N	27,45	B		
40	1 1/4"	GP-LOSF40-10	77,29	B	PB-FLANSCH 40	117,06
		PB-BUNDBU40N	39,77	B		
50	1 1/2"	GP-LOSF50-10	91,84	B	PB-FLANSCH 50	140,01
		PB-BUNDBU50N	48,17	B		
63	2"	GP-LOSF63-10	113,69	B	PB-FLANSCH 63	185,95
		PB-BUNDBU63N	72,26	B		
75	2 1/2"	GP-LOSF75-10	123,78	B	PB-FLANSCH 75	321,08
		PB-BUNDBU75N	197,30	B		
90	3"	GP-LOSF90-10	150,66	B	PB-FLANSCH 90	364,60
		PB-BUNDBU90N	213,94	B		
110	3"	GP-LOSF110-10	202,75	B	PB-FLANSCH 110	524,78
		PB-BUNDBU110N	322,03	B		
125	4"	GP-LOSF125-10	208,93	B	PB-FLANSCH 125	829,76
		PB-VB125N	620,83	B		
160	6"	GP-LOSF160-10	353,06	B	PB-FLANSCH 160	1 668,66
		PB-VB160N	1 315,60	B		

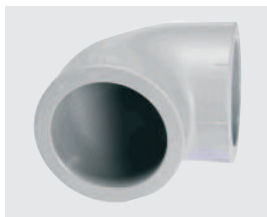
Zaślepki do zgrzewania polifuzyjnego do rur PB

Numer katalogowy	jednostka	Dostępność	Cena
PB-K20	szt	B	14,22
PB-K25	szt	B	16,59
PB-K32	szt	B	24,02
PB-K40	szt	B	42,51
PB-K50	szt	B	79,49
PB-K63	szt	B	89,91

Definicja dostępności – patrz strona 96

Flexalen™ – kształtki

Flexalen - katalog kształtek systemu



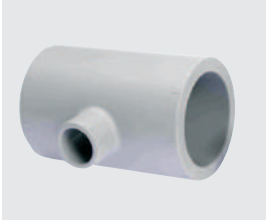
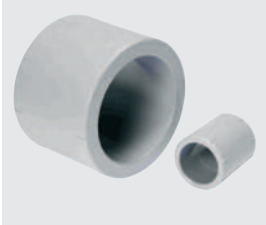
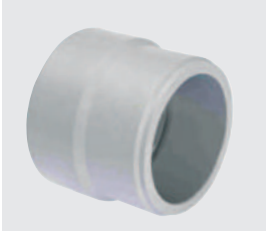
Produkt	Numer katalogowy	Dz rura robocza (mm)	Jedn.	Cena / szt.	Dostępność
Kolana PB 90 do zgrzewania polifuzyjnego	PB-W20/90	20	sztuka	12,33	B
	PB-W25/90	25	sztuka	19,79	A
	PB-W32/90	32	sztuka	31,19	A
	PB-W40/90	40	sztuka	56,63	A
	PB-W50/90	50	sztuka	78,53	A
	PB-W63/90	63	sztuka	91,37	A
	PB-W75/90	75	sztuka	232,16	B
	PB-W90/90	90	sztuka	348,29	B
	PB-W110/90	110	sztuka	460,66	B
Kolana PB 45 do zgrzewania polifuzyjnego	PB-W20/45	20	sztuka	19,61	B
	PB-W25/45	25	sztuka	29,48	B
	PB-W32/45	32	sztuka	40,34	B
	PB-W40/45	40	sztuka	60,50	B
	PB-W50/45	50	sztuka	91,55	B
	PB-W63/45	63	sztuka	116,37	B
	PB-W75/45	75	sztuka	268,41	B
	PB-W90/45	90	sztuka	402,60	B
	PB-W110/45	110	sztuka	530,33	B
Trójnik równoprzelotowy do zgrzewania polifuzyjnego	PB-T20	20	sztuka	17,37	B
	PB-T25	25	sztuka	26,21	A
	PB-T32	32	sztuka	52,21	A
	PB-T40	40	sztuka	73,67	A
	PB-T50	50	sztuka	97,66	A
	PB-T63	63	sztuka	158,62	A
	PB-T75	75	sztuka	310,02	B
	PB-T90	90	sztuka	426,15	B
	PB-T110ST	110	sztuka	693,71	B

Definicja dostępności – patrz strona 96



Flexalen™ – kształtki

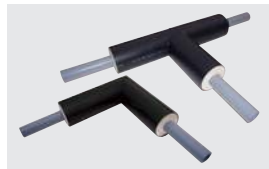
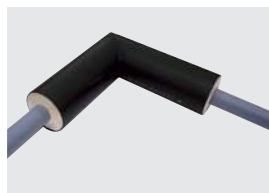
Flexalen - katalog kształtek systemu

	Produkt	Numer katalogowy	Dz rura robocza (mm)	Jedn.	Cena / szt.	Dostępność
	Trójnik redukcyjny do zgrzewania polifuzyjnego	PB-T 32/25/32	32/25/32	sztuka	41,82	B
		PB-T 40/25/40	40/25/40	sztuka	73,67	B
		PB-T 50/25/50	50/25/50	sztuka	97,66	B
		PB-T 63/25/63	63/25/63	sztuka	158,62	B
	Mufa PB do zgrzewania polifuzyjnego	PB-M 20	20	sztuka	11,77	B
		PB-M 25	25	sztuka	17,70	A
		PB-M 32	32	sztuka	27,65	A
		PB-M 40	40	sztuka	44,58	A
		PB-M 50	50	sztuka	63,71	A
		PB-M 63	63	sztuka	78,53	A
		PB-M 75	75	sztuka	195,33	B
		PB-M 90	90	sztuka	256,26	B
	Redukcja do grzewania polifuzyjnego	PB-RED 32/25	32/25	sztuka	26,21	B
		PB-RED 40/25	40/25	sztuka	33,30	B
		PB-RED 40/32	40/32	sztuka	33,30	B
		PB-RED 50/25	50/25	sztuka	60,16	B
		PB-RED 50/32	50/32	sztuka	60,16	B
		PB-RED 50/40	50/40	sztuka	60,16	B
		PB-RED 63/25	63/25	sztuka	84,94	B
		PB-RED 63/32	63/32	sztuka	84,94	B
		PB-RED 63/40	63/40	sztuka	84,94	B
		PB-RED 63/50	63/50	sztuka	84,94	B
		PB-RED 75/63	75/63	sztuka	213,80	B
		PB-RED 90/63	90/63	sztuka	328,49	B
		PB-RED 90/75	90/75	sztuka	328,49	B
		PB-RED 110/63	110/63	sztuka	414,75	B
		PB-RED 110/75	110/75	sztuka	414,75	B
PB-RED 110/90	110/90	sztuka	414,75	B		

Definicja dostępności – patrz strona 96

Flexalen™ – kształtki prefabrykowane

Flexalen - katalog kształtek systemu



Produkt	Numer katalogowy	DZ rury roboczej/ DZ płaszczka	jednostka	Cena	Dostępność
Kolano prefabrykowane	FV-W90A25-90-P	25/90	sztuka	194,39	B
	FV-W90A32-90-P	32/90	sztuka	210,84	B
	FV-W90A40-90-P	40/90	sztuka	240,16	B
	FV-W90A50-90-P	50/90	sztuka	294,04	B
	FV-W125A50-90-P	50/125	sztuka	302,49	B
	FV-W125A63-90-P	63/125	sztuka	345,73	B
	FV-W125A75-90-P	75/125	sztuka	491,60	B
	FV-W160A75-90-P	75/160	sztuka	508,84	B
	FV-W160A90-90-P	90/160	sztuka	636,38	B
	FV-W200A110-90-P	110/200	sztuka	923,94	B
	FV-W200A125-90-P	125/200	sztuka	1 024,61	B
	FV-W225A140-90-P	140/225	sztuka	3 265,25	B
	FV-W250A160-90-P	160/250	sztuka	1 814,51	B
	FV-W315A225-90-P	225/315	sztuka	3 499,16	B
Kolano podwójne	FV-W200A2/63-90	2x63/200	sztuka	882,64	B
	FV-W160A2/50-90	2x50/160	sztuka	688,94	B
	FV-W160A2/40-90	2x40/160	sztuka	555,05	B
	FV-W125A2/32-90	2x32/125	sztuka	440,05	B
	FV-W125A2/25-90	2x25/125	sztuka	391,13	B
Trójnik równoprzelotowy	TGI-P25/P25/P25	25-25-25/90	sztuka	235,08	B
	TGI-P32/P32/P32	32-32-32/90	sztuka	252,63	B
	TGI-P40/P40/P40	40-40-40/90	sztuka	292,89	B
	TGI-P50/P50/P50	50-50-50/125	sztuka	373,83	B
	TGI-P63/P63/P63	63-63-63/125	sztuka	457,26	B
	TGI-P75/P75/P75	75-75-75/160	sztuka	707,98	B
	TGI-P90/P90/P90	90-90-90/160	sztuka	871,09	B
	TGI-P110/P110/P110	110-110-110/160	sztuka	1 242,90	B
	TGI-P125/P125/P125	125-125-125/200	sztuka	1 520,60	B
	TGI-P140/P140/P140	140-140-140/225	sztuka	2 856,60	B
	TGI-P160/P160/P160	160-160-160/250	sztuka	2 697,91	B
TGI-P225/P225/P225	225-225-225/315	sztuka	4 893,18	B	
Trójnik wznosny (prawy, lewy)	TGI-P75/P75/P75 ETR-P	75-75-75/160	sztuka	na zapytanie	B
	TGI-P90/P90/P90 ETR-P	90-90-90/160	sztuka	na zapytanie	B
	TGI-P110/P110/P110 ETR-P	110-110-110/200	sztuka	na zapytanie	B
	TGI-P125/P125/P125 ETR-P	125-125-125/200	sztuka	na zapytanie	B
	TGI-P75/P75/P75 ETL-P	75-75-75/160	sztuka	na zapytanie	B
	TGI-P90/P90/P90 ETL-P	90-90-90/160	sztuka	na zapytanie	B
	TGI-P110/P110/P110 ETL-P	110-110-110/200	sztuka	na zapytanie	B
	TGI-P125/P125/P125 ETL-P	125-125-125/200	sztuka	na zapytanie	B
Trójnik równoprzelotowy podwójny	TGI-HP63/P63/P63	2x63/200	sztuka	1187,68	B
	TGI-HP50/P50/P50	2x50/160	sztuka	864,61	B
	TGI-HP40/P40/P40	2x40/160	sztuka	732,56	B
	TGI-HP32/P32/P32	2x32/160	sztuka	563,10	B
	TGI-HP25/P25/P25	2x25/160	sztuka	489,98	B

Definicja dostępności – patrz strona 96

Flexalen™ – końcówki gumowe

Flexalen - katalog kształtek systemu



Produkt	Numer katalogowy	Dz rura robocza (mm)	Jedn.	Cena / szt.	Dostępność
		Dz rura robocza/ osłonowa (mm)			
Końcówka Gumowa na rurę podwójną	VS-MAN125A2/32-A2/20	2x20-32/125	sztuka	55,54	A
	VS-MAN160A2/50-A2/32	2x32-50/160	sztuka	59,12	A
	VS-MAN200A2/63	2x63/200	sztuka	65,27	A



Końcówka Gumowa na rurę pojedynczą	VS-MAN90A50-A20	20-50/90	sztuka	42,04	A
	VS-MAN125A75-A32	32-75/125	sztuka	48,26	A
	VS-MAN160A90-A50	50-90/160	sztuka	59,45	A
	VS-MAN200A125-A110	110-125/200	sztuka	70,37	A



		Dz rura osłonowa (mm)			
Końcówka gumowa dla systemu wielorurowego	FV+MAN 160ML	160	sztuka	188,59	A
	FV+MAN 200ML	200	sztuka	218,84	B








Końcówka gumowa dla Flexalen SL	FV-MAN 160FL	225-250	sztuka	211,45	B
	FV-MAN 225FL	315	sztuka	346,50	B

Definicja dostępności – patrz strona 96



Flexalen™ – kształtki

Flexalen – katalog kształtek systemu

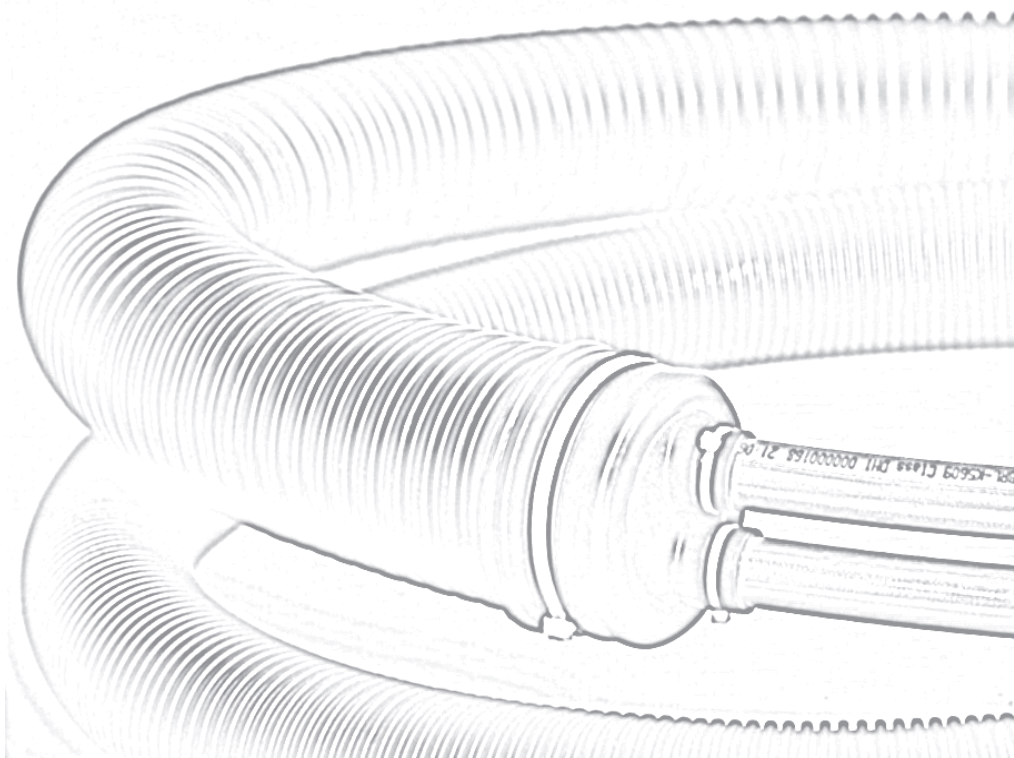
Produkt	Numer katalogowy	Dz rura osłona (mm)	Jedn.	Cena / szt.	Dostępność
Zestawy do izolacji kolana i trójnika: K-kolano, T-trójnik, DT-podwójny trójnik					
	FV-W 125-200/90HS	125-200	sztuka	1788,55	A
	FV-T125-200HS	125-200	sztuka	2132,61	A
Rękaw wejściowy					
	FV-MD 90DRS	90	sztuka	183,36	A
	FV-MD 125DRS	125	sztuka	214,51	A
	FV-MD 160DRS	160	sztuka	330,40	A
	FV-MD 200DRS	200	sztuka	377,63	A
Zestaw do izolacji prostej zawiera łupki izolacyjne z pianki oraz rękawy termokurczliwe					
	FV-UM90-75 PO	75-90	sztuka	281,80	A
	FV-UM125 PO	125	sztuka	346,95	A
	FV-UM160 PO	160	sztuka	406,70	A
	FV-UM200 PO	200	sztuka	519,00	A
	FV-UM225SL	225	sztuka	559,50	B
	FV-UM250SL	250	sztuka	650,30	B
	FV-UM315SL	315	sztuka	934,00	B
Rękaw termokurczliwy					
	FV-SCHRB 90-75	75-90	sztuka	39,10	A
	FV-SCHRB 125	125	sztuka	48,14	A
	FV-SCHRB 160	160	sztuka	67,22	A
	FV-SCHRB 200	200	sztuka	86,12	A
Taśma ostrzegawcza żółta w zwoju 100m					
	FV-WARNBAND		sztuka	132,23	A

Definicja dostępności – patrz strona 96

Flexalen 600 Compact™

Kompaktowy, pełnoizolowany system rur do domów jedno i wielorodzinnych

- idealny dla krótkich połączeń w ziemi
- łatwy w transporcie dzięki niewielkiej wadze
- wysoce elastyczny
- dostarczany w określonych długościach wraz z pakietem akcesoriów dodatkowych





Dane techniczne

Produkt	Pełnoizolowany system rur do instalacji sanitarnej i grzewczej. Idealny do krótkich połączeń w ziemi. Optymalne właściwości izolacyjne stanowią doskonałą ochronę przed uszkodzeniami. Dostarczany jest w kartonach ochronnych lub rolach w określonych długościach.
Zastosowanie	<ul style="list-style-type: none"> - Pompy ciepła typu powietrze-woda - Budynek sąsiadujące - Baseny - Zrządzenie pogodowe
Dobór i montaż	Dobór produktów Flexalen™ na podstawie projektu. Thermaflex oferuje doradztwo techniczne przy kompletowaniu zamówień. Montaż systemu Flexalen™ zgodnie z instrukcją montażu Flexalen™
Cecha / właściwość	Wynik
Rura robocza	polibutylen
Izolacja	Pianka poliolefinowa
Rura osłonowa	HDPE
Zakres temperatur	od -15 do +95°C
Klasyfikacja ogniowa	B2
Ilość w opakowaniu	Zwoje 8, 12, 16 i 20 m (rury podwójne)

Aktualne dopuszczenia, aprobaty, atesty, raporty z badań technicznych dostępne na stronie www.thermaflex.com.pl





Flexalen 600 Compact™ – technika grzewcza – rura podwójna z powłoką antydyfuzyjną

(Rury podwójne zwijane w zwoje - sprzedawane w komplecie wraz z akcesoriami dodatkowymi*)

Nr katalogowy	cale	Rura robocza		Średnica rury osłonowej	Długość zwoju [m]	Cena/coil	Dostępność
		Dz [mm]	Dw [mm]				
8058001D25-08MF	2 x 3/4	2 x 25	2 x 20,4	125	8	2139,56	B
8058001D25-12MF	2 x 3/4	2 x 25	2 x 20,4	125	12	2869,16	B
8058001D25-16MF	2 x 3/4	2 x 25	2 x 20,4	125	16	3598,73	B
8058001D25-20MF	2 x 3/4	2 x 25	2 x 20,4	125	20	4328,29	B
8058001D32-08MF	2 x 1	2 x 32	2 x 26,0	125	8	2545,20	B
8058001D32-12MF	2 x 1	2 x 32	2 x 26,0	125	12	3381,11	B
8058001D32-16MF	2 x 1	2 x 32	2 x 26,0	125	16	4217,03	B
8058001D32-20MF	2 x 1	2 x 32	2 x 26,0	125	20	5052,90	B
8058001D40-08MF	2 x 1 1/4	2 x 40	2 x 32,6	160	8	3540,98	B
8058001D40-12MF	2 x 1 1/4	2 x 40	2 x 32,6	160	12	4714,20	B
8058001D40-16MF	2 x 1 1/4	2 x 40	2 x 32,6	160	16	5887,39	B
8058001D40-20MF	2 x 1 1/4	2 x 40	2 x 32,6	160	20	6884,59	B



* Akcesoria dodatkowe:

4 x złączka przejściowa z gwintem zewnętrznym	2 x końcówka gumowa	1 x taśma ostrzegawcza
---	---------------------	------------------------





Flexalen 600 Compact™ – akcesoria i dodatki

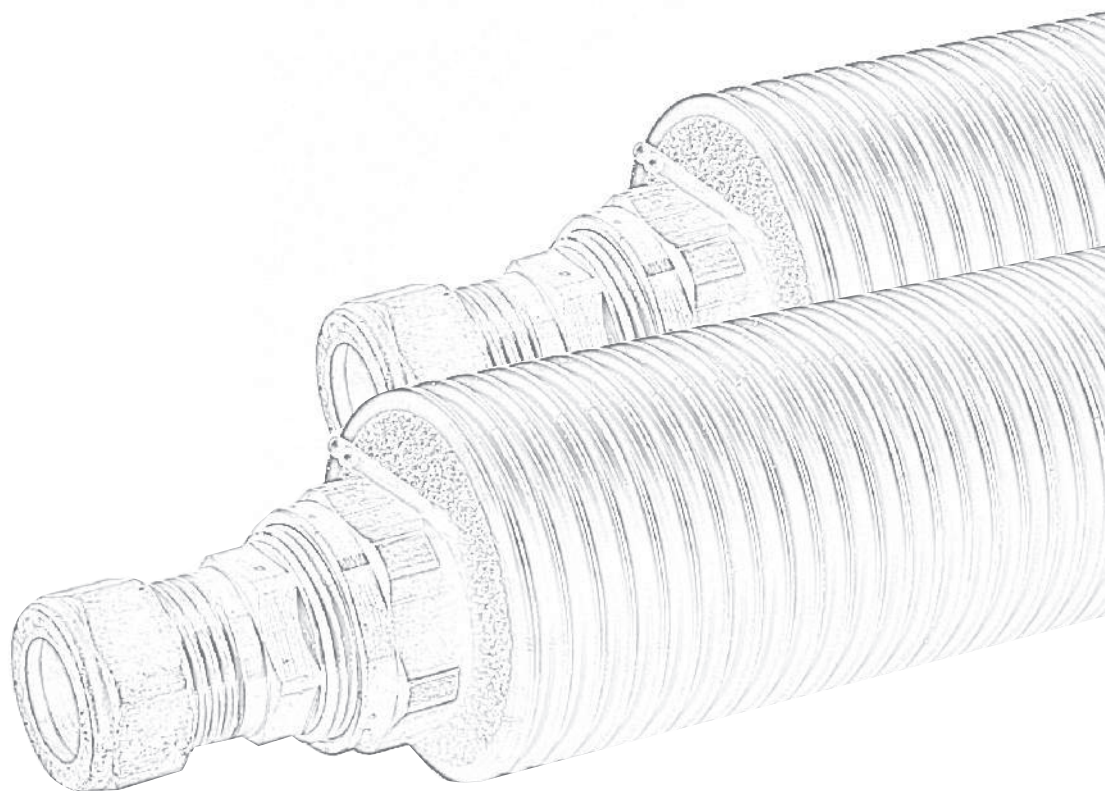
	Produkt	Nr katalogowy	Rura osłonowa (mm)	Śr. przejścia (mm)	Jedn.	Cena	Dostępność
	Przejścia ścienne	F-WB125B200	125	200	sztuka	2058,32	B
		F-WB160B250	160	250	sztuka	2640,43	B
	Produkt	Nr katalogowy	Cale	Dz rura robocza	Cena	Dostępność	
	Punkty stałe	F-RCLAMP25	2 x 3/4	2 x 25	234,06	B	
		F-RCLAMP32	2 x 1	2 x 32	245,66	B	
		F-RCLAMP40	2 x 1 1/4	2 x 40	280,49	B	

Definicja dostępności – patrz strona 96

Flexalen HT™

Preizolowana rura falista ze stali szlachetnej dla instalacji solarnych

- wysokotemperaturowa izolacja poliolefinowa
- wytrzymały, odporny na promieniowanie UV płaszcz ochronny
- łatwy montaż
- dostarczany w określonych długościach





Dane techniczne

Produkt	Preizolowana rura falista ze stali nierdzewnej dla instalacji solarnych ze zintegrowaną wysokotemperaturową izolacją poliolefinową ThermaSmart HT w elastycznej zewnętrznej rurze osłonowej.
Zastosowanie	<ul style="list-style-type: none"> - w ziemi - na dachu - na zewnątrz - w ścianie
Dobór i montaż	Dobór produktów Flexalen™ na podstawie projektu. Thermaflex oferuje doradztwo techniczne przy kompletowaniu zamówień. Montaż systemu Flexalen™ zgodnie z instrukcją montażu Flexalen™.
Cecha / właściwość	Wynik
Kolor	czarny
Materiał	<ul style="list-style-type: none"> - falista rura ze stali nierdzewnej: VA: 1.4404/AISI 316L - obudowa zewnętrzna: wytrzymała, elastyczny, odporny na promieniowanie UV poliolefinowy płaszcz ochronny - materiał izolacyjny: wysokotemperaturowa izolacja poliolefinowa ThermaSmart HT
Struktura komórkowa izolacji	zamknięte komórki
Odporność na promieniowanie UV	rura osłonowa: tak
Temperatura pracy	od -40 °C do +150 °C praca ciągła (krótkotrwale do + 175°C)
Współczynnik przewodzenia ciepła (λ)	0,040 W/mK przy 40 °C
Klasyfikacja ogniowa	Klasa B2
Dostępność	Od 8 m do 500 m





Flexalen HT™ – elementy systemu

Kod produktu	Opis produktu	Rura robocza	Płaszcz		Zwoje	Cena / m	Dostępność
			Średnica zewn. (mm)	Średnica wewn. (mm)			
VS-HTS50DN16	Flexalen HT 50 DN16	21,4	16,3	50	500	78,34	C
VS-HTS63DN20	Flexalen HT 63 DN20	26,7	20,4	63	375	95,27	B
VS-HTS75DN25	Flexalen HT 75 DN25	31,8	25,4	75	250	127,35	B

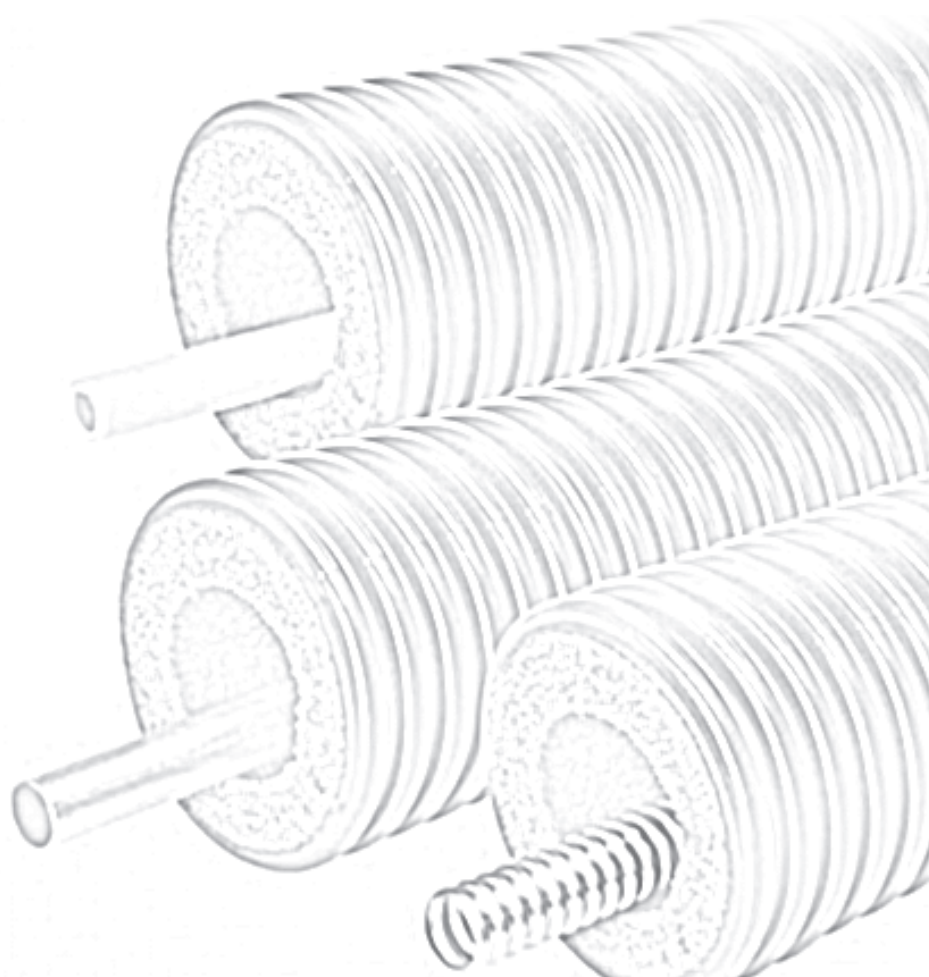


Definicja dostępności – patrz strona 96

ProtecTube™

Kanały izolacyjne – idealne jako uniwersalna ochrona dla wszystkich rodzajów kabli i rur wrażliwych na wysoką temperaturę lub wysokie ciśnienie

- system wyjątkowo wytrzymały i elastyczny
- znakomita ochrona przed wilgocią i przed obciążeniem komunikacyjnym
- rura osłonowa ze zintegrowaną izolacją
- odpowiedni dla temperatur od $-80\text{ }^{\circ}\text{C}$ do $+95\text{ }^{\circ}\text{C}$





Dane techniczne

Produkt	Optymalna ochrona w postaci kanału izolacyjnego dla wszystkich rodzajów kabli i rur wrażliwych na wysoką temperaturę lub wysokie ciśnienie
Zastosowanie	<ul style="list-style-type: none"> - Przewody mostowe - podwieszenia przy trasach kolejowych - kolizje przewodów w rejonie ulic - instalacje uzdatniania wody - przewody dopływowe do pomp ciepłych - pod budynkami - na podłożach betonowych - i wiele więcej
Dobór i montaż	Dobór produktów Flexalen™ na podstawie projektu. Thermaflex oferuje doradztwo techniczne przy kompletowaniu zamówień. Montaż systemu Flexalen™ zgodnie z instrukcją montażu Flexalen™
Cecha / właściwość	Wynik
kolor	czarny
materiał	Rura osłonowa: HPDE Izolacja: piana poliolefinowa
struktura komórkowa izolacji	zamkniętokomórkowa
odporność na promienie UV	Rura osłonowa: tak
temperatura pracy	- 80 °C do + 95 °C
Odporność na dyfuzję pary wodnej (μ)	>3.500
Klasyfikacja ogniowa	B2

Aktualne dopuszczenia, aprobaty, atesty, raporty z badań technicznych dostępne na stronie www.thermaflex.com.pl





ProtecTube – kanały izolacyjne

Nr katalogowy	Rura osłonowa Dz [mm]	Izolacja Dw [mm]	Długość [m]	Promień gięcia [m]	Cena / m	Dostępność
FV+ISR40	40	18/23	100	0,15	13,45	B
FV+ISR50	50	23/28	100	0,20	17,12	B
FV+ISR63	63	30/35	100	0,20	24,62	B
FV+ISR75	75	38/43	100	0,25	30,05	B
FV+ISR90	90	40/45	100	0,30	78,57	B
FV+ISR125	125	63/68	100	0,40	93,52	B
FV+ISR160	160	90/95	100	0,60	143,14	B
FV+ISR200	200	110/115	100	0,80	193,82	B



Definicja dostępności – patrz strona 96

Flexalen HRV™

Optymalne rozwiązanie dla systemów wentylacji mechanicznej (rekuperatory)

- niezwykle trwały system zintegrowany z izolacją
- kompletny system obejmuje zaledwie 5 produktów dla śr. 150 i 180 mm i 4 produkty dla śr. 225 mm
- łatwy w montażu





Dane techniczne

Produkt	Innowacyjny i przyjazny środowisku system kanałów wentylacyjnych zintegrowany z izolacją termiczną i akustyczną – możliwy do szybkiego i trwałego montażu. Dzięki izolacji o strukturze zamknięto-komórkowej, nie chłonej wody – skutecznie zabezpiecza przed kondensacją pary wodnej.
Materiał (rura osłonowa)	Polietylen (HDPE)
Materiał izolacyjny	Izolacja z pianki poliolefinowej, struktura zamknięto-komórkowa, nie chłonej wody łączniki: EPDM
Zastosowanie	Rozprowadzanie powietrza, jako kanały nawiewno-wywiewne, dostarczanie świeżego powietrza lub wyprowadzanie zużytego na zewnątrz budynku. Wykorzystywane w budynkach mieszkalnych, użyteczności publicznej oraz przemysłowych, np. w systemach rekuperacyjnych.
Cecha / właściwość	Wynik
Kolor	czarny
Współczynnik przewodzenia ciepła (λ)	0,040 W/mK przy 40°C
Temperatury pracy	-40°C do +95°C
Kategorie pożarowe	B2

Aktualne dopuszczenia, aprobaty, atesty, raporty z badań technicznych dostępne na stronie www.thermaflex.com.pl





Flexalen HRV™ – elementy systemu



Pakowane w kartony
600x400x2060 mm

Produkt	Numer katalogowy	Opis	ilość / krt.	jedn.	Cena	Dostępność
Rura	HRV-B-160/125-SL/2M	Flexalen HRV 160/125 rura 2 mb	8	mb	238,01	C
	HRV-B-200/170-SL/2M	Flexalen HRV 200/170 rura 2 mb	6	mb	259,45	C



Pakowane w kartony
600x400x700 mm

Kolano	Numer katalogowy	Opis	ilość / krt.	jedn.	Cena	Dostępność
Kolano	HRV-B-160/125-B90°/45°	Flexalen HRV 160/125 kolano 90°/45°	13	szt	79,46	C
	HRV-B-200/170-B90°/45°	Flexalen HRV 200/170 kolano 90°/45°	8	szt	94,23	C



Pakowane w kartony
600x400x300 mm

Łącznik	Numer katalogowy	Opis	ilość / krt.	jedn.	Cena	Dostępność
Łącznik	HRV-B-160/125-CON A-SYM	Flexalen HRV 160/125 łącznik	50	szt	38,69	C
	HRV-B-160/125-CON SYM	Flexalen HRV 160/125 łącznik	50	szt	35,79	C
	HRV-B-160/160-CON	Flexalen HRV 160/160 łącznik	50	szt	33,31	C
	HRV-B-200/150-CON	Flexalen HRV 200/150 łącznik	40	szt	33,52	C
	HRV-B-200/180-CON	Flexalen HRV 200/180 łącznik	40	szt	32,61	C
	HRV-B-200/200-CON	Flexalen HRV 200/200 łącznik	40	szt	35,11	C

Definicja dostępności – patrz strona 96

